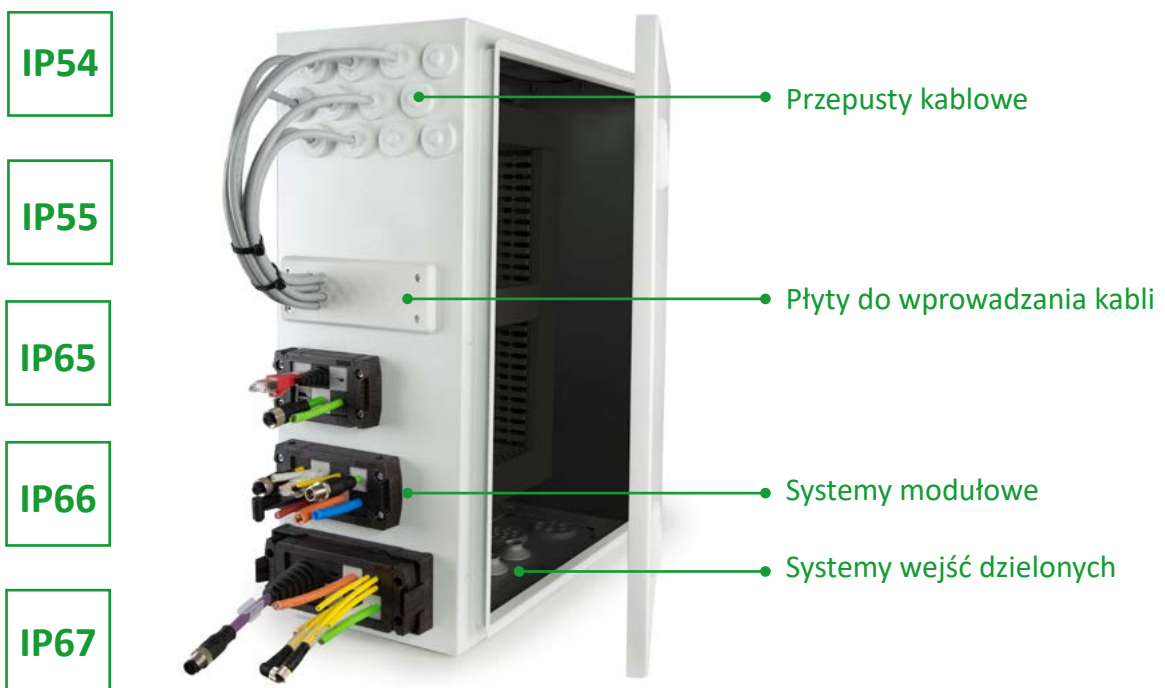


Rozwiązania wprowadzania kabli od Trelleborg



Nowości w Portfolio.



Autoryzowany dystrybutor.

- Systemy przepustów kablowych Trelleborg są stosowane wszędzie tam, gdzie potrzebna jest ochrona przed wodą, pyłem i wilgocią. Produkty te są stosowane w budownictwie płytowym, technologii transportu, energetyce odnawialnej, inżynierii mechanicznej, a nawet w przemyśle spożywczym i napojów oraz w infrastrukturze telekomunikacyjnej i infrastruktury.
- Wysoka szczelność i niemal beznarzędziowa obsługa systemów wprowadzania kabli:
- Zgodność z klasami ochrony od IP54 do IP67.
- Możliwość stosowania w trudnych warunkach.



Nasze portfolio - sprawdzona jakość.

Systemy wprowadzania kabli firmy Trelleborg

Przepusty kablowe

(średnica nie rozdzielająca się, mocowanie/odklejanie)



Specyfikacja:

Wykaz materiałów: TPE, EPDM, silikon
Zakres temperatur (°C): -40 do +100 °C, -40 do +120 °C, -40 do +200 °C

Klasa płomienia: UL94-V0, samogasnący
Właściwości: Nie zawiera halogenu, nie zawiera silikonu

Zakres montażu (∅): 3 mm do 69 mm

Typ montażu: Zatraskowe

Klasy: IP54, IP65, IP67

Płyty dławnicowe do kabli

(Nierozdzielające się, stałe średnice)



Specyfikacja:

Wykaz materiałów: TPE (rama: polimid lub metal)
Zakres temperatur (°C): -40 do +100 °C

Klasa płomienia: UL94-V0, samogasnący

Właściwości: Nie zawiera halogenu

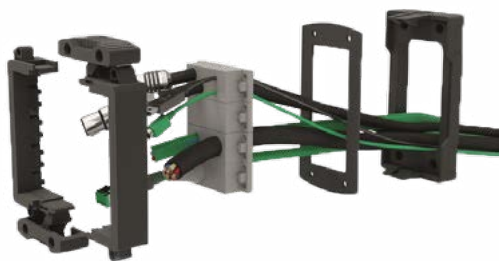
Zakres montażu (∅): 3 mm do 60 mm

Typ montażu: Mocowanie za pomocą śrub

Klasy: IP55, IP65, IP67

Modular Systems

(Modular, fix diameters)



Specyfikacja:

Wykaz materiałów: Poliamid, SBES, NBR
Zakres temperatur (°C): -40 do +120 °C

Klasa płomienia: UL94-V0, samogasnący

Właściwości: Nie zawiera halogenu, nie zawiera silikonu

Zakres montażu (∅): 1 mm do 33 mm

Typ montażu: Mocowanie śrubowe, zatraskowe

Klasy: do IP65

Splitting Entry Systems

(Modular, peelable diameters)



Specyfikacja:

Wykaz materiałów: Polymer (wzmocniony tworzywem sztucznym)

Zakres temperatur (°C): -40 do +90 °C

Klasa płomienia: UL94-V0, samogasnący

Właściwości: Nie zawiera halogenu

Zakres montażu (∅): 3 mm do 67 mm

Typ montażu: Mocowanie za pomocą śrub

Klasy: IP66

www.boersig.pl

