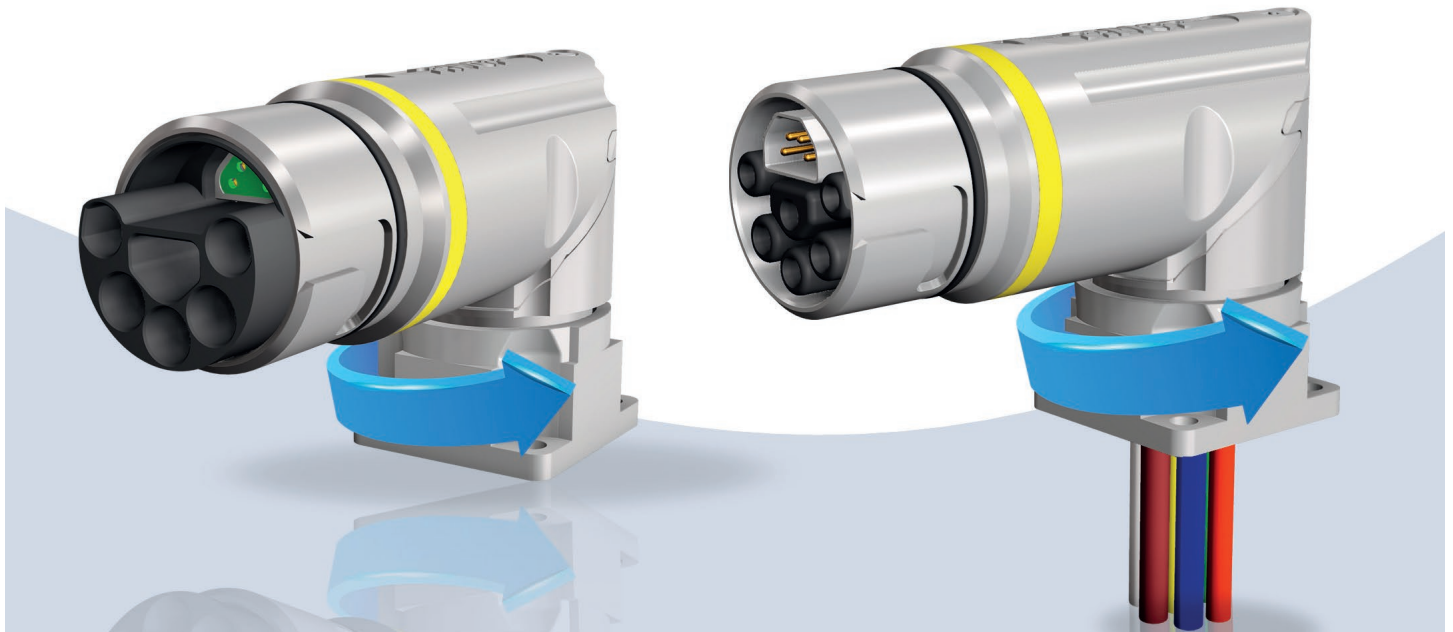


## Hybrid-Steckverbinder

Platzsparende und sichere Verbindung von Datenübertragung und Spannungsversorgung



Erleben Sie die fortschrittliche Conec Hybrid Serie, die eine platzsparende und sichere Verbindung von Datenübertragung und Spannungsversorgung in einem Steckverbinder ermöglicht. Mit ihrem Bajonettverschluss bietet diese Serie nicht nur eine kompakte Lösung, sondern auch eine erhöhte Sicherheit.

Dank des Bajonettverschluss wird die Steckverbindung nur im vollständig gesteckten Zustand verriegelt, was eine sichere Kontaktierung gewährleistet und das Risiko eines Ausfalls minimiert. Der B23-Hybridflansch, eine technologisch innovative Alternative zur herkömmlichen Schraubverriegelung vom M23-Steckverbinder, ermöglicht den einfachen und sicheren Anschluss von Servo-Antrieben mit einer praktischen Ein-Kabel-Lösung.

Die gewinkelten Flanschsteckverbinder der Conec Hybrid Serie lassen sich durch ihre drehbare Gehäuseausführung optimal an die gewünschte Einbausituation anpassen. Mit einem robusten Gehäuse aus vernickeltem Zinkdruckguss und einer hohen Schutzart IP67 sind sie auch in Anwendungen mit rauen Umgebungseinflüssen einsetzbar.

Baugröße	B23			
Bauform	umspritzt	konfektionierbar	Flansche	
Ausführung	axial	axial	axial	gewinkelt
Codierung	1, 2, 3			
Polzahl Daten	0, 2, 4			
Polzahl Power	4+PE, 3+PE+2, 6+PE			
Strombelastbarkeit Datenkontakte	4 A @ 40°C (4 mm <sup>2</sup> ) 1,5 A @ 40°C (B-Seite RJ45)			
Strombelastbarkeit Powerkontakte	26 A @ 40°C (4 mm <sup>2</sup> ) 16 - 20 A @ 40°C (2,5 mm <sup>2</sup> )			
Bemessungsspannung Datenkontakte	50 V AC/DC			
Bemessungsspannung Powerkontakte	600 V AC/DC (2,5 mm <sup>2</sup> / 4 mm <sup>2</sup> )			



## Bocube Alu

Elektronikgehäuse mit IP20, IP40, IP54, IP65 oder IP69  
Schutzklasse aus robustem Aluminium



Mit dem Bocube bietet der renommierte Hersteller BOPLA ein Elektronikgehäuse an, das für vielfältige Anwendungen bestens geeignet ist. Das Gehäuse, das vollständig aus Aluminium gefertigt ist, zeichnet sich durch seine außerordentliche Robustheit und Widerstandsfähigkeit gegen äußere Einflüsse und mechanische Beanspruchung aus. Dabei erfüllt es die verschiedenen Anforderungen der Schutzklassen IP66, IP68 und auch IP69.

Das Bocube ALU stellt eine optisch ansprechende Alternative zu herkömmlichen Gehäusen dar und besticht durch seine hochwertige Verarbeitung. Die hohe Schutzart von IP69 wird durch lediglich zwei Deckelschrauben erreicht, die diskret unter Designabdeckungen montiert sind. Diese Montage gewährleistet nicht nur einen ästhe-

tischen Anspruch, sondern sichert auch die Integrität des Gehäuses.

Den Gehäusedeckel gibt es wahlweise mit glattem Deckel, oder einer Vertiefung, für die Verwendung von Folientastaturen. Dank des integrierten Scharniers ist ein komfortabler Zugang zum Innenraum gewährleistet, wodurch Verdrahtungen zwischen Baugruppen in Deckel und Unterteil perfekt geschützt sind. Das Unterteil verfügt über eine eingeformte Aufnahme für eine Druckausgleichsmembran, die werkseitig „aktiviert“ werden kann. Alle Gehäusekomponenten bestehen aus Metall und sind somit ideal für den Einsatz in anspruchsvollen Umgebungsbedingungen geeignet.

[www.boersig.com](http://www.boersig.com)

